

El Programa de Análisis de Bibliotecas (PAB)

Fundación Bertelsmann

Objetivo principal: impulsar el desarrollo de las bibliotecas públicas de España y su papel referencial en la sociedad

- promocionar nuevas metodologías de gestión y dirección en las bibliotecas públicas
- promover el hábito lector y el acceso a la información por parte de los ciudadanos
- formar y dotar de conocimientos a las personas vinculadas profesionalmente a los ámbitos citados

Metodología: programas predefinidos (diseño y aplicación experimental), estableciendo acuerdos de cooperación institucional

¿Qué es PAB?

(Programa de Análisis de Bibliotecas)

- Proyecto desarrollado por la FB (formato experimental) durante 6 años (1994/2000) con 2 grupos de bibliotecas públicas:
 - PAB-España: 10 bibliotecas con realidades diferentes
 - PAB-Diputación: 10 bibliotecas en red
- **Actualmente *PAB en Redes de Bibliotecas Públicas*: implantación de los procesos de evaluación en las bibliotecas, con el soporte del método PAB, a través de redes de bibliotecas públicas (España y Portugal)**

Objetivos

- Impulsar iniciativas de mejora y de optimización de las bibliotecas públicas españolas

- Ofrecer soporte al trabajo realizado por los equipos de gestión de las bibliotecas públicas a través de procesos de la autoevaluación y análisis de indicadores:
 - **Observar rendimiento propio a través de indicadores**
 - **Contrastar indicadores con otras bibliotecas**
 - **Establecer planes de mejora**
 - **Comunicar y dialogar**

Ámbitos a analizar

marco : Biblioteca Pública

Perfil Población /
Perfil Usuarios

Servicios
ofrecidos
por la biblioteca

Rendimiento
de la oferta

Aspectos
económicos

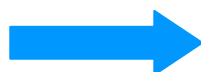
Procesos
operativos
y organización
del personal

Espacios
disponibles
e infraestructura

Indicadores para cada ámbito de análisis

Ámbitos análisis

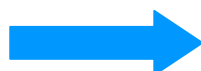
➤ Población



Indicadores

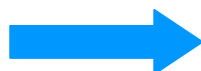
- **contraste perfiles: edad, estudios, profesión,...**
- **socios activos /habitante**
- **visitantes / habitante**

➤ Oferta documental



- **existencias / habitante**
- **cuota de renovación**
- **fluctuación del fondo**
- **excluidos de préstamo**

➤ Rendimiento de la oferta documental

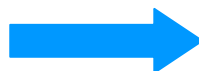


- **rotación**
- **cuota de ausencia**
- **contraste oferta/préstamos**
- **contraste oferta/consultas**
- **no prestados**

Indicadores para cada ámbito de análisis

Ámbitos análisis

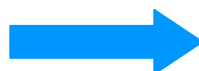
➤ Rendimiento del servicio



Indicadores

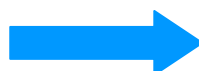
- visitantes /hora
- préstamos /hora
- usuarios / visitantes (en %)
- fluctuación socios activos

➤ Espacios



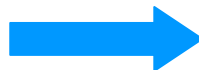
- M² por 1000 habitantes

➤ Procesos internos



- tiempo de proceso de docum.
- tiempo de tareas equipo

➤ Aspectos económicos



- gastos / habitante
- gastos /visitante
- gastos / hora de servicio

Indicadores en las bibliotecas

**Para analizar
realidad propia**

**Para contrastar
con otras bibliotecas**

**Para reflexionar con responsables
de la política municipal
y establecer planes de mejora
conjuntos**

Instituciones cooperantes

- Acuerdos de cooperación entre la **Fundación Bertelsmann** y la **Institución responsable de la Red de Bibliotecas** (3 años mínimo)

- Participantes políticos y técnicos:
 - Responsable político
 - Responsable de la red
 - Coordinador Pab de cada red
 - Directores de las Bibliotecas PAB de cada red

Formación y asesoría

- **Para bibliotecarios de cada red (organiza red)**
 - Encuentros de Seguimiento del propio Programa
 - Plan de Formación continua
 - Asesoría permanente

- **Para Coordinadores PAB de cada red (organiza FB):**
 - Curso formativo anual: metodología para coordinar y asesorar a bibliotecarios
 - Asesoría permanente

- **Para Responsables de red (organiza FB):**
 - Seminario anual : intercambio entre redes y formación profesional
 - Asesoría permanente

Relación con entorno político

- 1. Entorno local: reuniones periódicas con responsables técnicos y políticos**
 1. Observación resultados biblioteca municipio
 2. Establecimiento planes de futuro

- 2. Entorno intermunicipal: reunión anual con responsables técnicos y políticos**
 1. Observación resultados del conjunto de bibliotecas
 2. Establecimiento planes conjuntos

Sistema informatizado

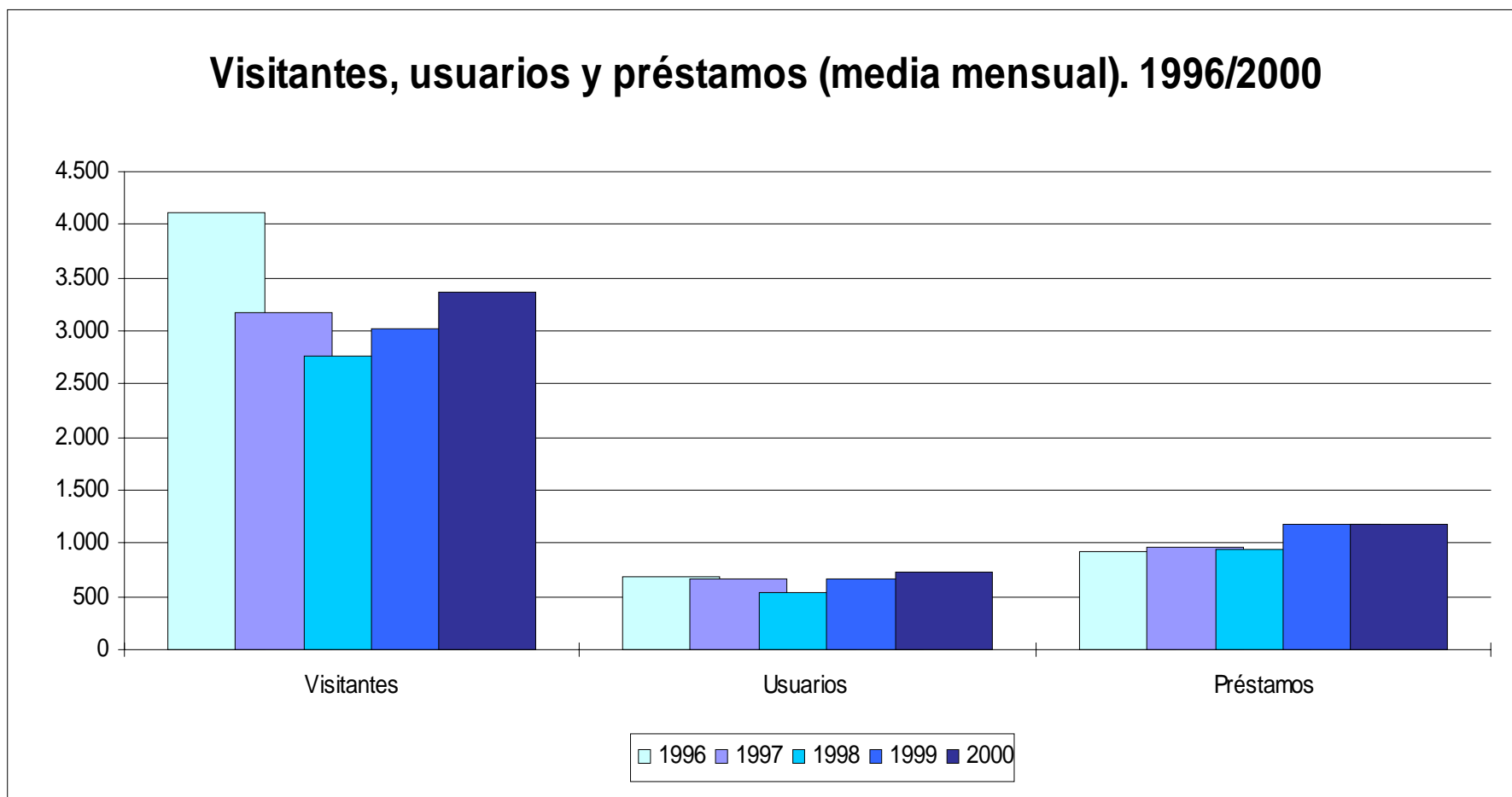
- **En cada biblioteca y en la central de la red:**
 - Ordenador personal (Windows / Office)

- **Acceso vía Internet:**
 - formularios para reunir datos bibliotecas
 - formularios para obtener indicadores comparados

Formularios >> Indicadores

Programa de Análisis de Bibliotecas (PAB)																
Biblioteca Xyz Población: Abc																
8. Recopilación diaria de préstamos																
días	1	2	3	4	5	6	7	8	9	10	11	12	13	14	15	16
Total																
L. Ad.	0	0	0	0	0	0	0	0	0	0	0	0	0	0	0	0
0 Gen.																
1 Filos.																
2 Relig.																
3 C. S.																
4 Ling.																
5 Cienc.																
6 C.Apl.																
7 Arte																
8 Liter.																
9 G.eH.																

Fundación Bertelsmann			
Mes/Año: Septiembre 01			
% Cuota ausencia mes	Préstamo acumulado	% préstamo acumulado	Rotación
0,0	0	0	0,00
0,0	0	0	0,00
0,0	0	0	0,00
0,0	0	0	0,00
0,0	0	0	0,00
0,0	0	0	0,00
0,0	0	0	0,00
0,0	0	0	0,00
0,0	0	0	0,00
0,0	0	0	0,00
0,0	0	0	0,00
0,0	0	0	0,00



Memoria anual

- Descripción: entorno, objetivos y servicios
- Indicadores significativos (cuadros/gráficos) que permitan una visión global del rendimiento anual y de su evolución.
- Valoración y análisis del rendimiento obtenido
- Perspectivas de futuro

 **Planificación**

Indicadores comparados

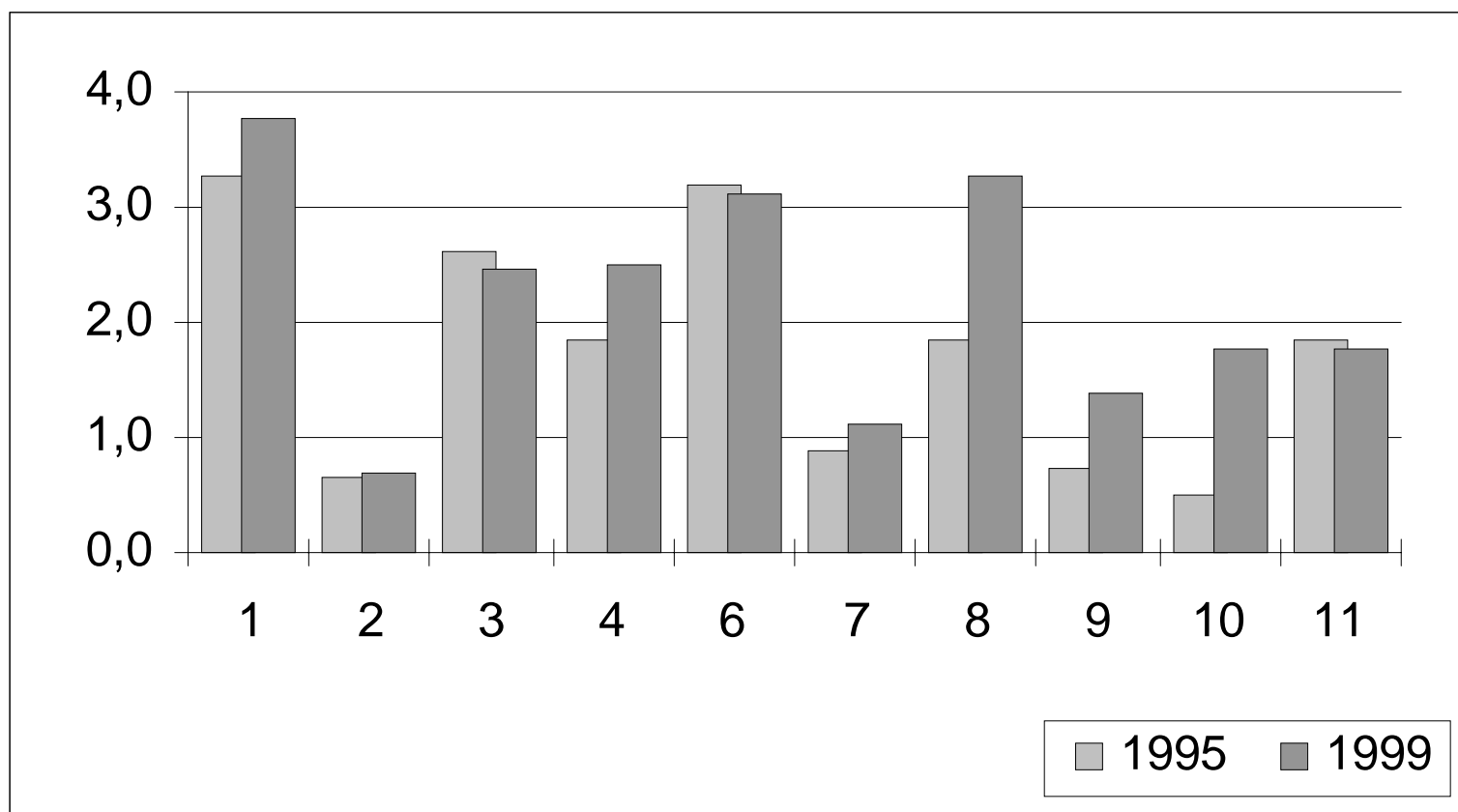
1. Entre bibliotecas de la misma Red

2. Entre Redes de bibliotecas

- Contraste de indicadores (no ranking competitivo)
- Necesidad de análisis interpretativo a partir de observación global (franjas y tendencias)

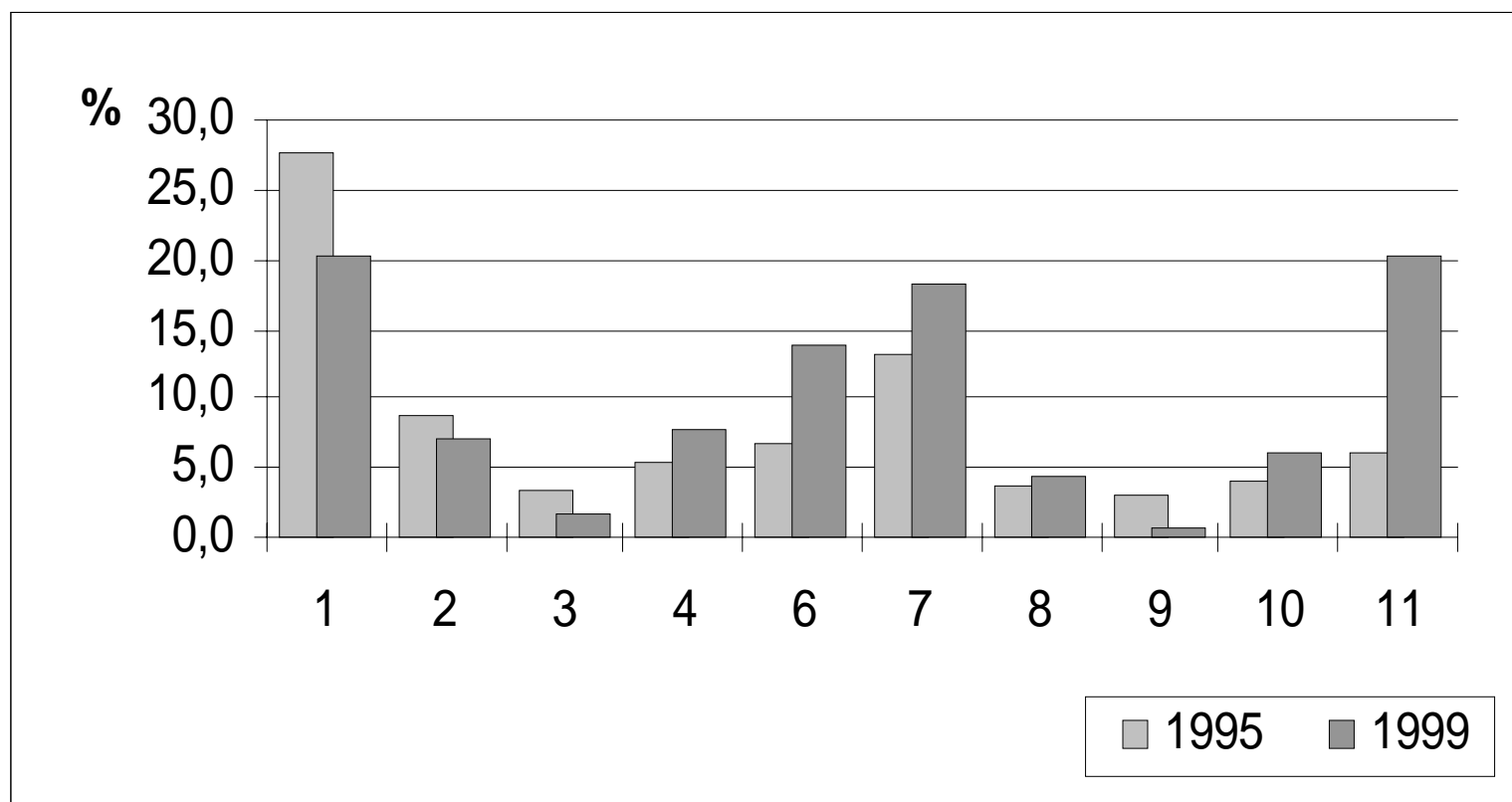
Ejemplo Indicadores comparados:

PAB-España. Rotación



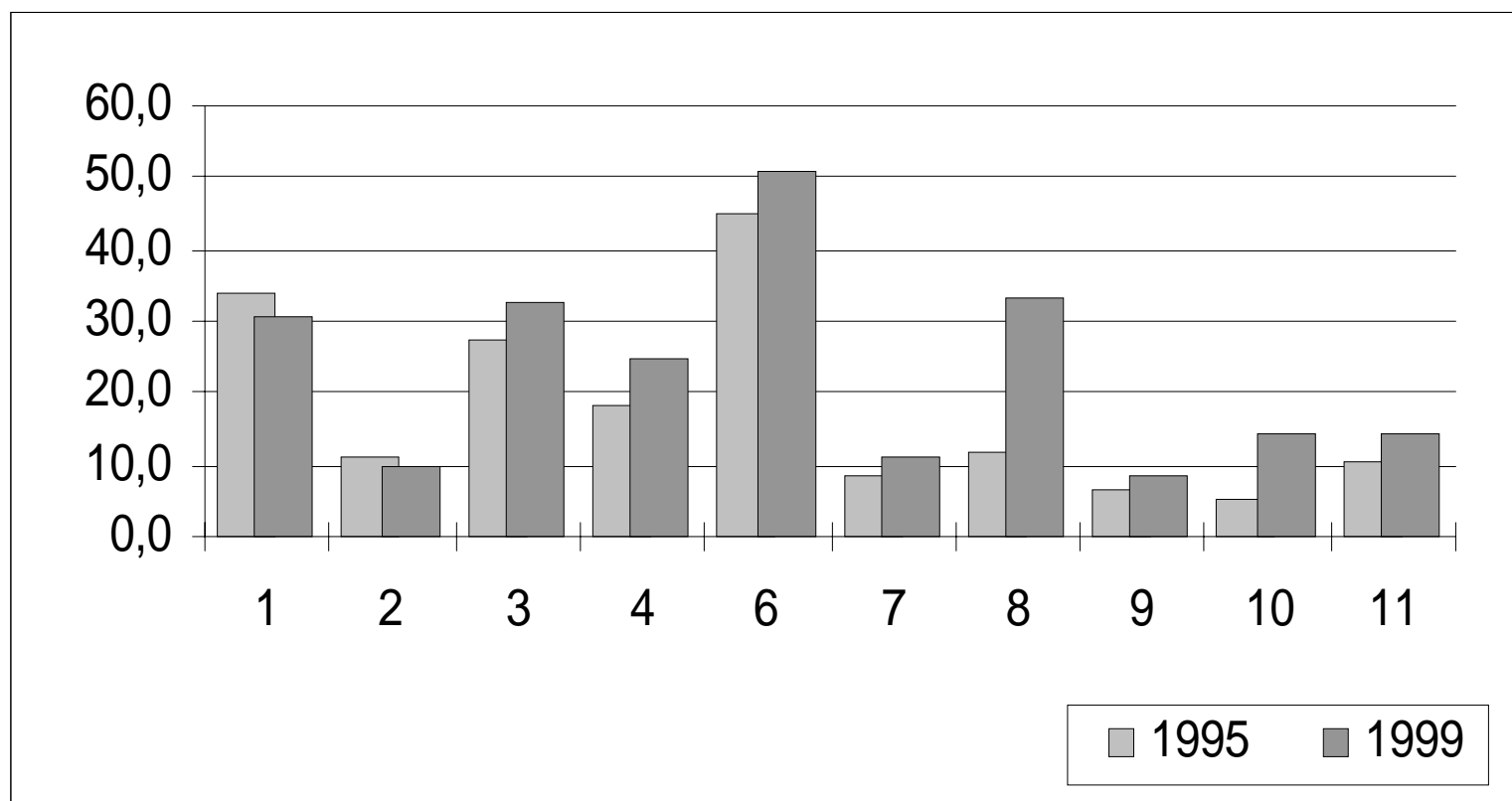
Ejemplo Indicadores comparados:

PAB-España. Socios activos / habitante (%)



Ejemplo Indicadores comparados:

PAB-España. Préstamos / hora servicio



A modo de conclusión

Metodología de análisis estable e integrada aporta:

- ✓ Reflexionar en base a datos objetivos sobre la biblioteca (individual/contraste)
- ✓ Facilita la toma de decisiones y la planificación
- ✓ Base de diálogo (políticos/estructuras superiores /instituciones)

→ **mejora biblioteca como servicio**

Evaluar para evolucionar

(Martine Poulin)